



ご入園・ご進級おめでとうございます

2015. 4. 9

甲子園二葉幼稚園

年間主題 『平和』をつくる

年主題聖句

～「平和を実現する人々は、幸いである、その人たちは神の子と呼ばれる。」

(マタイによる福音書 5 章 9 節)～

今年もまた桜は、見事な花を咲かせてくれました。「神さま、ありがとうございます。」
さて、「子どもも大人もいきいき笑顔の幼稚園」を目指して、今年も新たな歩みを始めます。

子どもたちの笑顔のために私たちにできること、それは平和をつくりだすことだと私は考えます。そのためにも私たち「チーム二葉」は、心を合わせ、祈りながら「皆さまによりそう保育」を実現したいと思えます。それぞれに与えられた賜物を精いっぱい活かしながら全員で保育に向います。私たちは、一人ひとり皆神さまから愛されたかけがえのない存在であることを伝えるために。

私たちの法人イエス団のミッションを今一度。

<MS2009>

わたしたちは、いのちが大切にされる社会をつくりだす

わたしたちは、隣り人と共に生きる社会をつくりだす

わたしたちは、違いを認め合える社会をつくりだす

わたしたちは、自然が大切にされる社会をつくりだす

わたしたちは、平和をつくりだす

皆さまにとって素晴らしい一年となりますように。
どうぞよろしくお願いいたします。



園長 田村三佳子 & 教職員一同

教職員構成

顧問：梅村貞造 園長：田村三佳子
年長(5歳児) ゆり組：大本錦 ひまわり組：高橋愛実
年中(4歳児) すみれ組：後藤麻衣 ばら組：越智会菜
年少(3歳児) もも黄組：中越明日香 もも白組：細田佳奈、高田明子
ホームクラス 廣島玲子(責任者)
未就園児 黒川陽子、金田優理子
フリー 畠雅子、廣島玲子、藤森恵、宮田理絵(事務兼任)
<講師他>
音楽担当：藤田幸雄 体操担当：升川祐太
園医内科：半田信夫 園医歯科：庄昌彦

4月の保育時間

- ・登園時間は下表のように学年毎で違いますのでご確認をお願いします。
- ・降園時間は午前保育11:45、午後保育2:00(自動車は徒歩より10分遅れ)です。

	13日(月)~17日(金)	20日(月)~
3才児	9:15~9:30	8:45~9:00
4才児	8:45~9:00	
進級児	8:45~9:00	

- ☆4月14日(火)~ 年長児は午後保育開始
- ☆4月16日(木)~ 年中児も午後保育開始
- ☆4月28日(火)から全クラス午後保育開始

*4月は季節の変わり目であり、また新しい環境に入るための緊張もあり、大人が考える以上に疲れが出る時期でもあります。体力には個人差があることとしますので、降園時間はお子さまにより、調整していただいて構いません。(その旨どうぞ担任にご相談ください。)特に年中組の新入園の方は無理のないように。どうぞ、各ご家庭でお子さまの体調管理には十分ご配慮いただきますよう、よろしくお願いたします。



懇談について 4月13日(月) 10:30~11:30

年度の初めですので、懇談の時を持ちたいと思います。万障繰り合わせてご出席ください。

内容:全体懇談 —— 「新年度を始めるにあたって」「ふたばようちえんの生活」
保護者会役員の選出(年少・年中各クラス2名、年長数名)等

お道具をお持たせください ※必ず名前の点検をお願いします。

年少・年中—粘土板, クレパス, はさみ(進級児のみ), スモック

年長 —— 上記のものに加えて、ハーモニカ(袋にはガーゼのハンカチも入れてください)、なわとび

親子遠足 詳しくは後日お知らせします。

甲子園浜臨海公園に出かけ、親子で楽しい親睦の時としたいと思います。

今月の給食

17日 年長・年中 米飯給食

20日 年長・年中 米飯給食

30日 年長・年中 米飯給食

今月の納付金 *費用についての詳細は、別紙「ふたばようちえんの生活」に記載

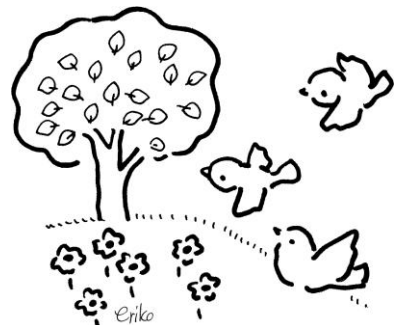
保育料・その他(15・16日で徴収)

25,000円 (進級の方は、6日に口座から引き落としさせていただきます)

*年長組の方は、卒園記念品積み立て500円が加わります

施設費:全園児 15,000円(15・16日で徴収) 現金でお持ちください。

*領収カードに日にち、適用、金額を記入の上、緑のおたより袋に入れて事務室までお持ちください。



「ふたば幼稚園の生活」について

園生活のルールを1冊の冊子にまとめたものを新入園の方に配布しています。在園中使いますので大切に保管し、その都度確認をよろしくお願いします。尚、全体懇談会で説明しますので、冊子をお持ちください。



子育て相談

<専門家による子育て相談>

立花育児カウンセリングセンター 所長 宇田倫子先生による子育て相談をします。
平常は第1金曜日です。変更はその都度おたよりやホームページでお知らせします。
今月は、10日(金)14:30~16:00に予定しています。(申し込みは電話或いはメモで。)
園内のみならず、相談したい方はどなたでもお申込みいただけます。
メモで園長までお申し込みください。

<個別コーヒーショップ>

専門家に相談するほどでもないけれど、ちょっと聞いてほしい。という方はこちらへどうぞ。
園長がお話しさせていただきます。日時は、相談の上決めさせていただきます。
メモで園長までお申し込みください。お気軽にどうぞ。

