

2022年7月1日



『見る』ということ

甲子園二葉幼稚園

園長 美濃部 信

手紙の季語に、以前は「猛暑」が増えたと思っておりましたが、近年は「酷暑」という言葉が目につくようになりました。

暑い中でしたが、今年も年長児の夙川への園外保育を行うことができました。夙川は、大人からすると普通の川かもしれませんが、子どもたちからすると不思議が詰まった魅力的な川です。

私も、子どもと一緒に川に入り、子どもが観察をする様子を見ていました。ある子どもが、私にぐっと手のひらを突き出して見せてくれます。手のひらには巻貝の仲間のような貝がのっていました。その貝を川べりに置いてしばらくすると、殻の中からうごうごと貝が出てきます。殻の中に生きものが存在することを目の当たりにし、驚き、また喜んで観察をしていました。

ある子どもはその貝をたくさん集めて、大切に抱え込み、それを大事に自分のカバンにしまい込もうとしたのです。その気持ちは本当によくわかります。しかし貝には貝の生きる場所があるのではないかという話を二人でして、その子どもは、すべての貝を自分で川に返しました。少しくもった残念そうな表情ではありましたが、貝はモノではなくいのちだということを改めて認識する機会になればと願っています。

認識は、成長のたいせつな要素です。この世界には、すでにすべての現象がありますが、それを意識的に見ようとしなければ（認識しなければ）見えることはありません。そして見えなければ存在しないも同然です。新たに認識することを「発見」と言ったりしますが、子どもは発見しながら成長し、この広い世界をとらえていくのです。そして、大人もその過程にいるのでしょうか。

「わたしたちは見えるものではなく、見えないものに目を注ぎます。見えるものは過ぎ去りますが、見えないものは永遠に存続するからです」（コリント二 4：18）と語ったのは、聖書に出てくるパウロという人物です。神様と言っても、そもそも目に見えないのですから、見ない人にとっては見えないも同然です。しかし、見ようとしなければ見えないものがあり、そしてそこに大切なことがあるとも言っています。

子どもたちの「見る」を増やしていけるような幼稚園生活になればと願っています。



7月の予定

- 1日(金) 9:30~15:00 宇田先生子育て相談
 4日(月) 9:15~ 保護者会役員会 談話室
 13日(水) 7・8月誕生会
 (誕生月保護者参加)
 14日(木) 午後保育終了日
 9:30~ たんぼぼ会 2F 幼稚園ホール
 15日(金) 夏のお楽しみ会(詳細後日)
 年中・年少1学期終了日・午前保育
 19日(火) 年長デイキャンプ(詳細別紙)
 年中・年少夏休み開始(ホーム月極のみ)
 20日(水) 年長夏休み開始(ホーム月極のみ)

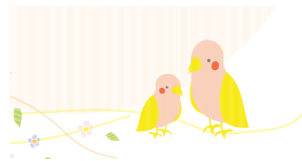
8月の予定

- 5日(金) 9:30~15:00 宇田先生子育て相談

9月の予定

- 2日(金) 夏休みホーム終了
 5日(月) 2学期開始・午前保育
 6日(火) 午後保育開始
 7日(水) 9:15~ 年長児保護者懇談会

※宇田先生子育て相談をご希望の方は、担任までお知らせください。



赤ちゃん誕生おめでとうございます



パン給食献立

- 1日 コロケパン
 ミックスサンド(ハム、ツナ)
 ビスカット(菓子パン)、牛乳
 8日 ウィンナーパン
 ミックスサンド(ハム、タマゴ)
 チビ(菓子パン)、牛乳

7月の納付金

<年中・年少>	給食費	2,200円
	保護者会費	800円
	計	<u>3,000円</u>
<年長>	給食費	2,200円
	保護者会費	800円
	卒園積立金	500円
6/23	園外保育交通費	160円
	計	<u>3,660円</u>

7月5日(火)にご指定の口座より引き落としします。



おたんじょうび おめでとう ございます



7月

4さい

5さい

6さい



8月

4さい

5さい

6さい

